



SDRV-Lehrgang

2007

Herzlich Willkommen !

Moin moin !

Hi !

Grüäzi !

Hey !

Zeitplan

• Samstag

- 10.00 Beginn des Lehrgangs
- 10.30 Begrüßung der Teilnehmer *K. Blank*
- 10:45 "Schiedsrichter gesucht" *B. Gabbei*
- 11:45 Pause
- 12:15 Arbeitsgruppen
 - o Anfängergruppe *B. Gabbei*
 - o Gassetpiel *Th. Lucas*
 - o Seitenrichter *F. Frederking*
 - o Stellungsspiel *W. Cromm*
- 14:00 Kaffeepause
- 14:30 Gedränge *K. Ljungdahl*
- 16:30 Schüler- und Jugendregeln *R. Tietge*
- 16:45 Spiel vs. Regeln ? *K. Blank*
- 17:45 Pause
- 18:00 Regeltest
- 19:00 Abendessen

Zeitplan

- Sonntag
 - 8.00 Frühstück
 - 9.30 Präsentation der Arbeitsgruppen
 - o Gassetspiel
 - o Seitenrichter
 - o Stellungsspiel
 - 12:30 Mittagessen
 - 13:30 Neues IRB Ausbildungskonzept *B. Gabbei*
 - 13:45 Regularien im DRV / Abschlussdiskussion und Feedback
 - 15:00 Ende

Feedback Teilnehmer

Feedback-Bogen (++, +, -, --)

– Organisation

- Zeitplan und Ablauf
- Unterkunft und Verpflegung
- Material und Lernumgebung

– Seminar: Lernziele und Inhalte

- Wie wurden die Seminarmodule präsentiert und vorgetragen ?
- Haben die Übungen Spaß gemacht und waren sie hilfreich ?
- Wurde immer verstanden um was es geht ?
- Gab es Möglichkeiten eigene Fragen einzubringen ?
- Gab es Gelegenheit zum Erfahrungsaustausch untereinander ?
- Wie hat die Auswahl der Themen zu Deiner Situation gepasst ?
- Hat das Seminar geholfen ein besserer Schiedsrichter zu sein ?
- Welche Punkte sollen zukünftig verbessert werden (Freitext) ? *Rückseite*

Die SDRV

Wer oder was ist die SDRV ?

- Einteilung von Schiedsrichtern
- Lizenzsystem der SDRV

Wer oder was ist die SDRV ?

Wer:

3 Mitglieder des Vorstandes

+ A-Schiedsrichter

**+ Obleute der
Landesverbände**



Wer oder was ist die SDRV ?

Wer:

3 Mitglieder des Vorstandes:

- **Vorsitzender Klaus Blank**
- **Finanzbeauftragter Werner Cromm**
- **Schriftführer Bernd Gabbei**



Wer oder was ist die SDRV ?

Was:

**Die Interessensvertretung der Schiedsrichter
im Deutschen Rugby-Verband
sowie
in FIRA-AER und IRB**



Einteilung von Schiedsrichtern

Einteilungen durch den SDRV- Schiedsrichterausschuß:

- **Endspiel zur deutschen Meisterschaft**
- **Pokal- und Ligapokal Endspiele**
- **Supercup**
- **Auswahl- und Länderspiele**

Lizenzsystem der SDRV

•A-Lizenz

•B1-Lizenz

•B2-Lizenz

•C-Lizenz

•D-Lizenz

LV

SDRV

SDRV

Lizenzsystem der SDRV

• **A-Lizenz**

• **B1-Lizenz**

• **B2-Lizenz**

• **C-Lizenz**

• **D-Lizenz**

D-Lizenz

- aktive DRV/DRJ-Kaderspieler oder Akademie-Absolventen, die den Regeltest bestanden haben

Lizenzsystem der SDRV

• **A-Lizenz**

• **B1-Lizenz**

• **B2-Lizenz**

• **C-Lizenz**

• **D-Lizenz**

C-Lizenz der SDRV

- zweitägiger SDRV-Lehrgang
- im LV aktiv

- Aktiv bedeutet: mindestens 8 Spiele/Turniere im Vorjahr geleitet

Lizenzsystem der SDRV

•A-Lizenz

•B1-Lizenz

•B2-Lizenz

B2-Lizenz

•C-Lizenz

- in den letzten 2 Jahren eine SDRV-Fortbildung besucht und

•D-Lizenz

- den Regeltest bestanden haben

Lizenzsystem der SDRV

•A-Lizenz

•B1-Lizenz

•B2-Lizenz

•C-Lizenz

•D-Lizenz

B1-Lizenz

- bei Regeltests überdurchschnittlich
- und ihre Fitness unter Beweis gestellt haben (12 min. Lauf oder Bleep-Test)
- und im Vorjahr mindestens 4 Spiele in der Ersten bzw. Zweiten Bundesliga

Lizenzsystem der SDRV

•A-Lizenz

A-Lizenz

•B1-Lizenz

- jährlich an mindestens eine SDRV- oder FIRA-Fortbildung

•B2-Lizenz

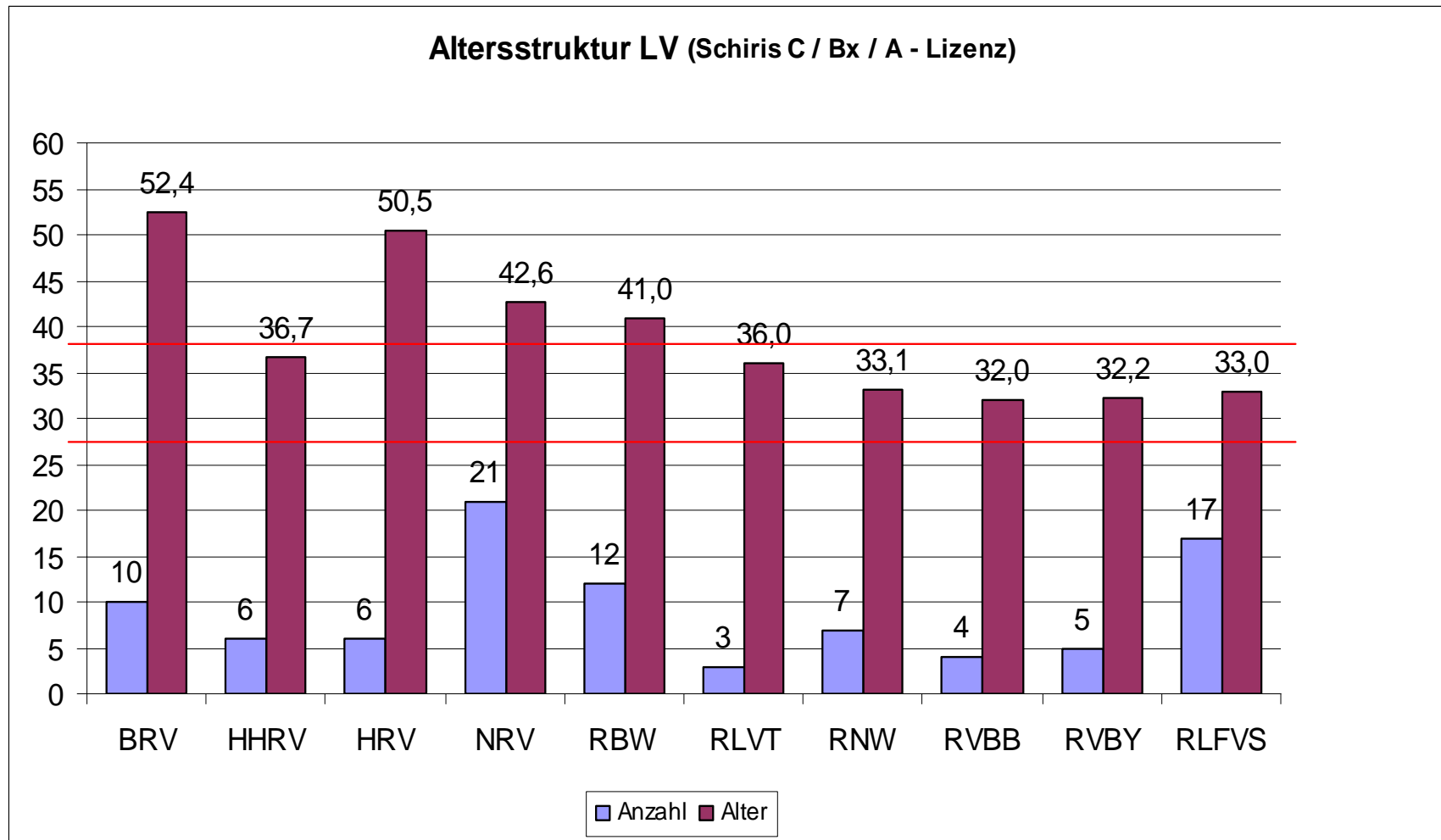
- Regeltests stark überdurchschnittlich

•C-Lizenz

- mindestens eine positive Spiel-Beurteilung durch ein Mitglied im SDRV-Schiedsrichterausschuß oder einen FIRA-Beobachter

•D-Lizenz

Lizenzen der SDRV



Los geht's.....

